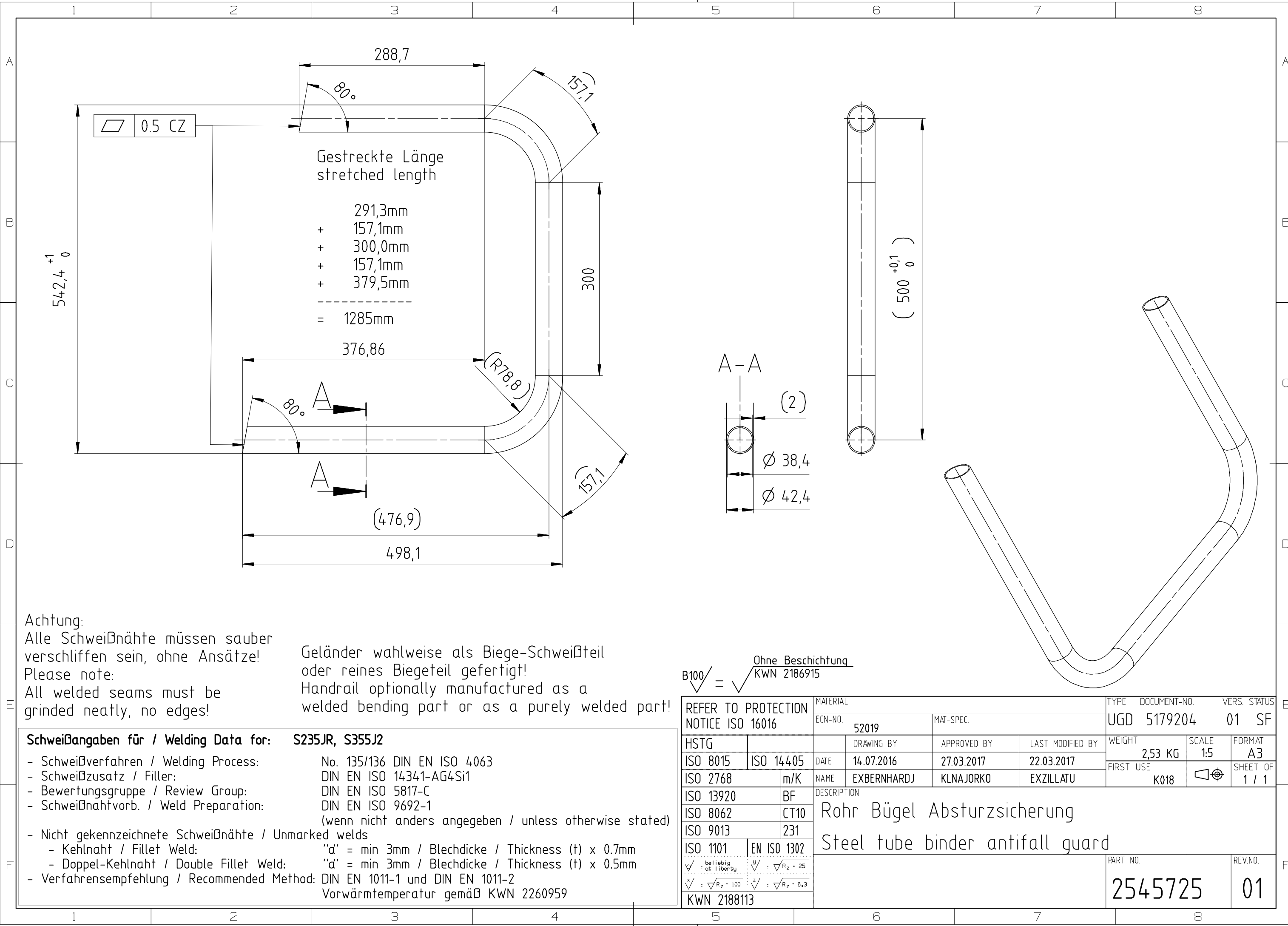


- Weitergabe sowie Vervielfältigung dieses Dokuments, Verwertung und Mitteilung seines Inhalts sind verboten, soweit nicht ausdrücklich gestattet. Zuwiderhandlungen verpflichten zu Schadenersatz. Alle Rechte für den Fall der Patent-, Gebrauchsmuster- oder Geschmacksmusterertragsvorbehalten.
- The reproduction, distribution and utilization of this document as well as the communication of its contents to others without express authorization is prohibited. Offenders will be held liable for the payment of damages. All rights reserved in the event of a patent, utility model or design.

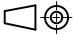



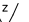


Achtung:
Alle Schweißnähte müssen sauber
verschliffen sein, ohne Ansätze!
Please note:
All welded seams must be
grinded neatly, no edges!

Geländer wahlweise als Biege-Schweißteil
oder reines Biegeteil gefertigt!
Handrail optionally manufactured as a
welded bending part or as a purely welded part!

Schweißangaben für / Welding Data for: S235JR, S355J2	
- Schweißverfahren / Welding Process:	No. 135/136 DIN EN ISO 4063
- Schweißzusatz / Filler:	DIN EN ISO 14341-AG4-Si1
- Bewertungsgruppe / Review Group:	DIN EN ISO 5817-C
- Schweißnahtvorb. / Weld Preparation:	DIN EN ISO 9692-1
(wenn nicht anders angegeben / unless otherwise stated)	
- Nicht gekennzeichnete Schweißnähte / Unmarked welds	
- Kehlnaht / Fillet Weld:	"a" = min 3mm / Blechdicke / Thickness (t) x 0.7mm
- Doppel-Kehlnaht / Double Fillet Weld:	"a" = min 3mm / Blechdicke / Thickness (t) x 0.5mm
- Verfahrensempfehlung / Recommended Method:	DIN EN 1011-1 und DIN EN 1011-2
Vorwärmtemperatur gemäß KWN 2260959	

B100/ = $\sqrt{\text{Ohne Beschichtung}}$
KWN 2186915

REFER TO PROTECTION NOTICE ISO 16016		MATERIAL				TYPE		DOCUMENT-NO.		VERS. STATUS	
		ECN-NO. 52019		MAT-SPEC.		UGD 5179204		01		SF	
HSTG			DRAWING BY	APPROVED BY	LAST MODIFIED BY	WEIGHT		SCALE		FORMAT	
ISO 8015	ISO 14405	DATE	14.07.2016	27.03.2017	22.03.2017	2,53 KG		1:5		A3	
ISO 2768		m/K	NAME	EXBERNHARDJ	KLNAJORKO	EXZILLATU	FIRST USE				SHEET OF
						K018				1 / 1	
ISO 13920		BF	DESCRIPTION Rohr Bügel Absturzsicherung Steel tube binder antifall guard								
ISO 8062		CT10									
ISO 9013		231									
ISO 1101		EN ISO 1302									
 : beliebig at liberty		 : $\sqrt{R_z} \geq 25$		PART NO. 2545725				REV.NO. 01			
 : $\sqrt{R_z} \geq 100$		 : $\sqrt{R_z} \geq 6,3$									
KWN 2188113											